

HUS NR 2101

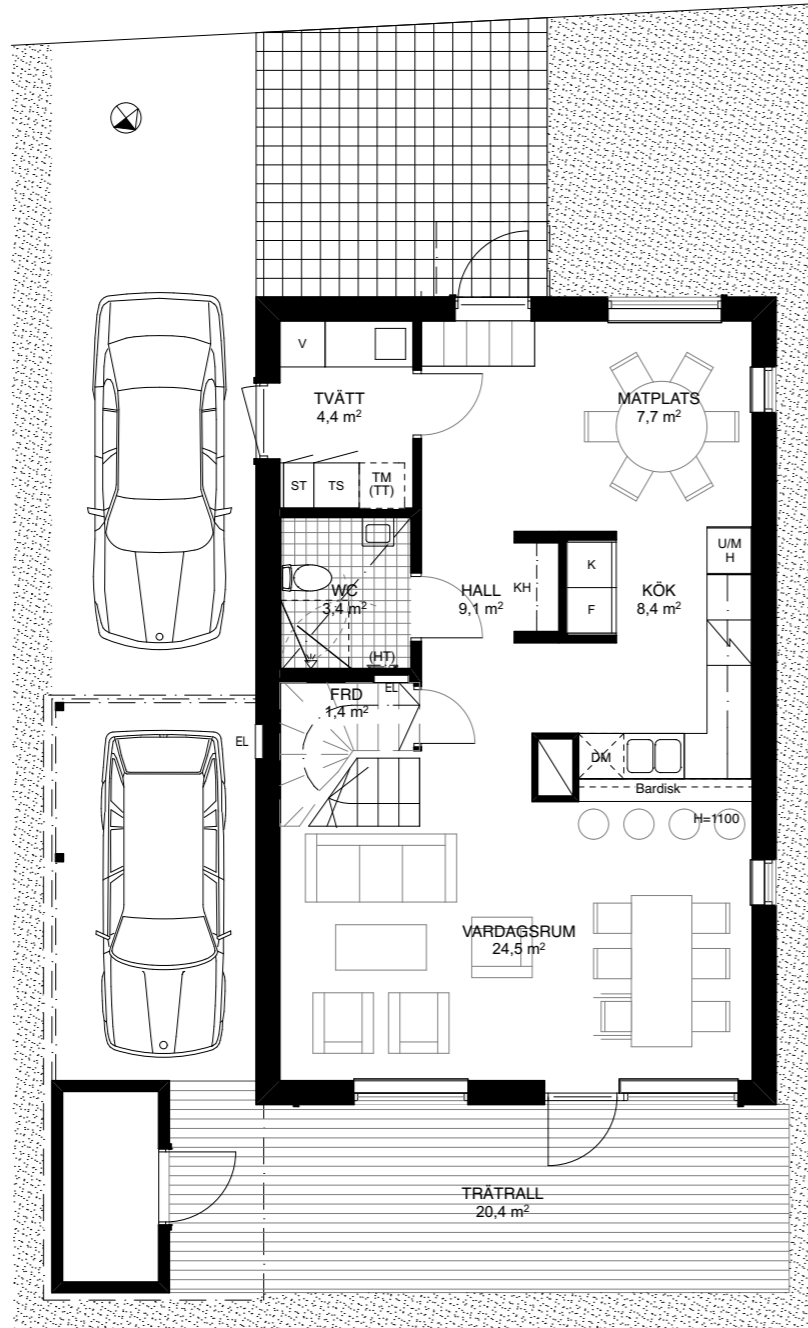
5 RoK, 125 m²
Tomtarea 634 m²

SANDSTUGAN
KV. TOPPSTUGAN 5-8, 14
BOTKYRKA KOMMUN

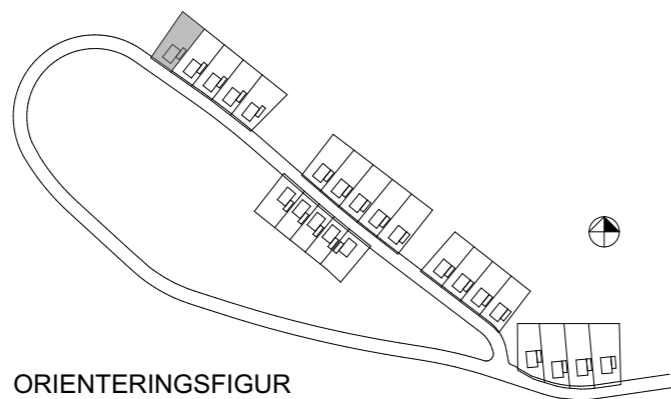


Byggnadsfirman
VIKTOR HANSON

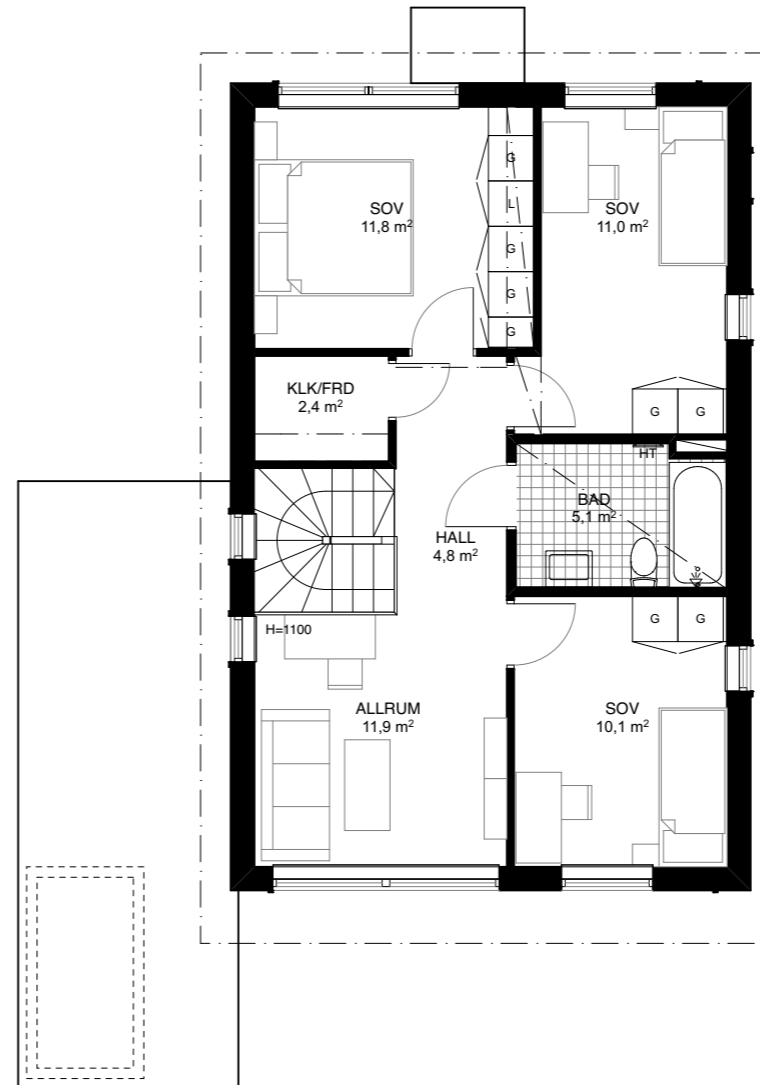
- Tomtgräns
- Diskmaskin
 - Högsåp med inbyggd ugn och mikro
 - Kylskåp
 - Frys
 - Spishäll
 - Garderob
 - Tvättmaskin
 - Förberett för torktumlare
 - Städskåp
 - Torkskåp
 - Varmvattenberedare
 - Linneskåp
 - Schakt
 - Undertak (Lägre rumshöjd)
 - Handdukstork
 - Förberett för handdukstork
 - Duschplats
 - Klädhängare
 - Klädkammare/förråd
 - Höjd
 - Förrådshylla med klädstång
 - El- och mediacentral
 - Markbetongplattor
 - Gräsyta
 - Asfaltsyta
 - Naturmark
 - Planteringsyta



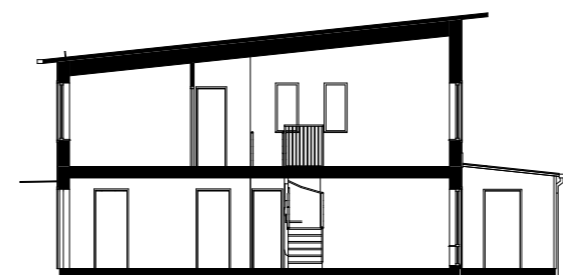
ENTRÉPLAN



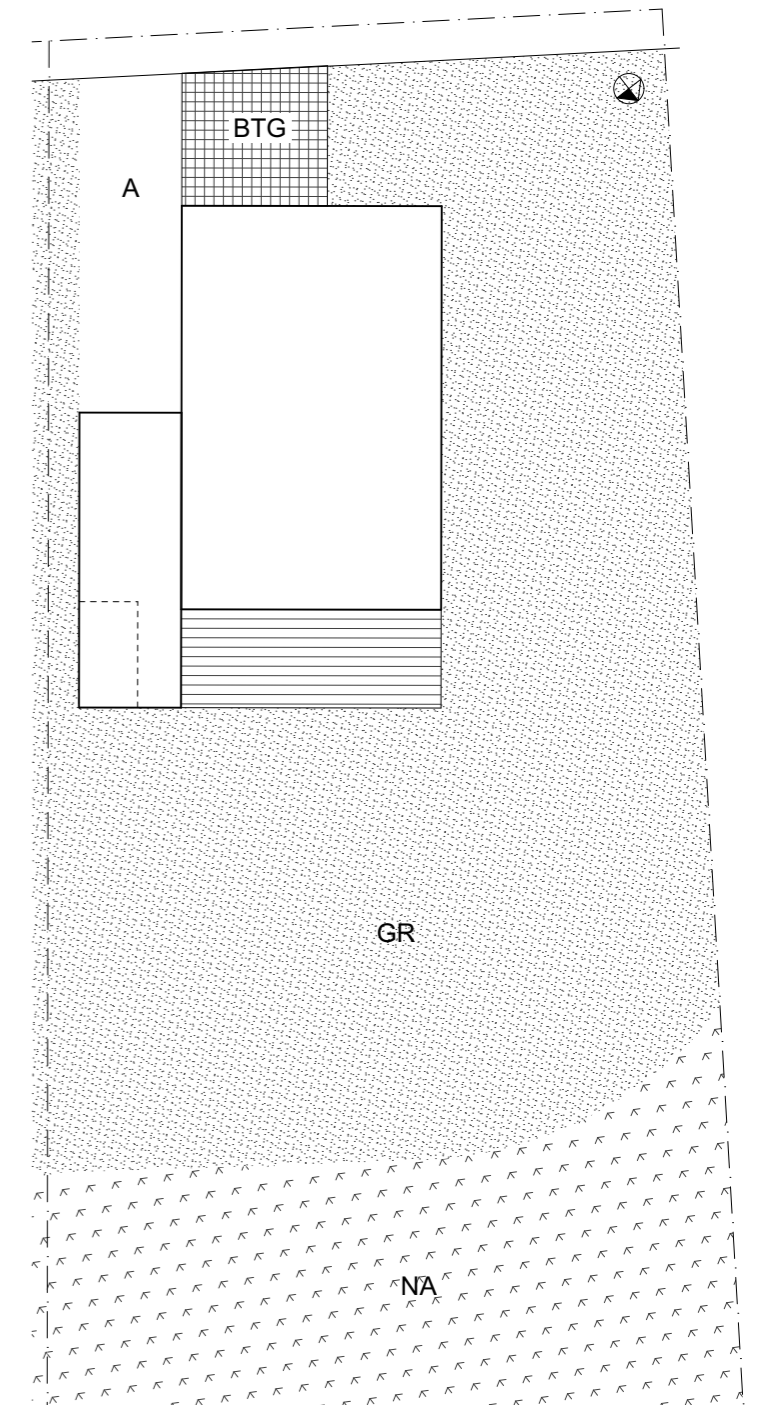
ORIENTERINGSFIGUR



ÖVRE PLAN



PRINCIPSEKTION



SITUATIONSPLAN

ARKITEKTER ENGSTRAND OCH SPEEK AB