

# HUS NR 2103

5 RoK, 125 m<sup>2</sup>  
Tomtarea 556 m<sup>2</sup>

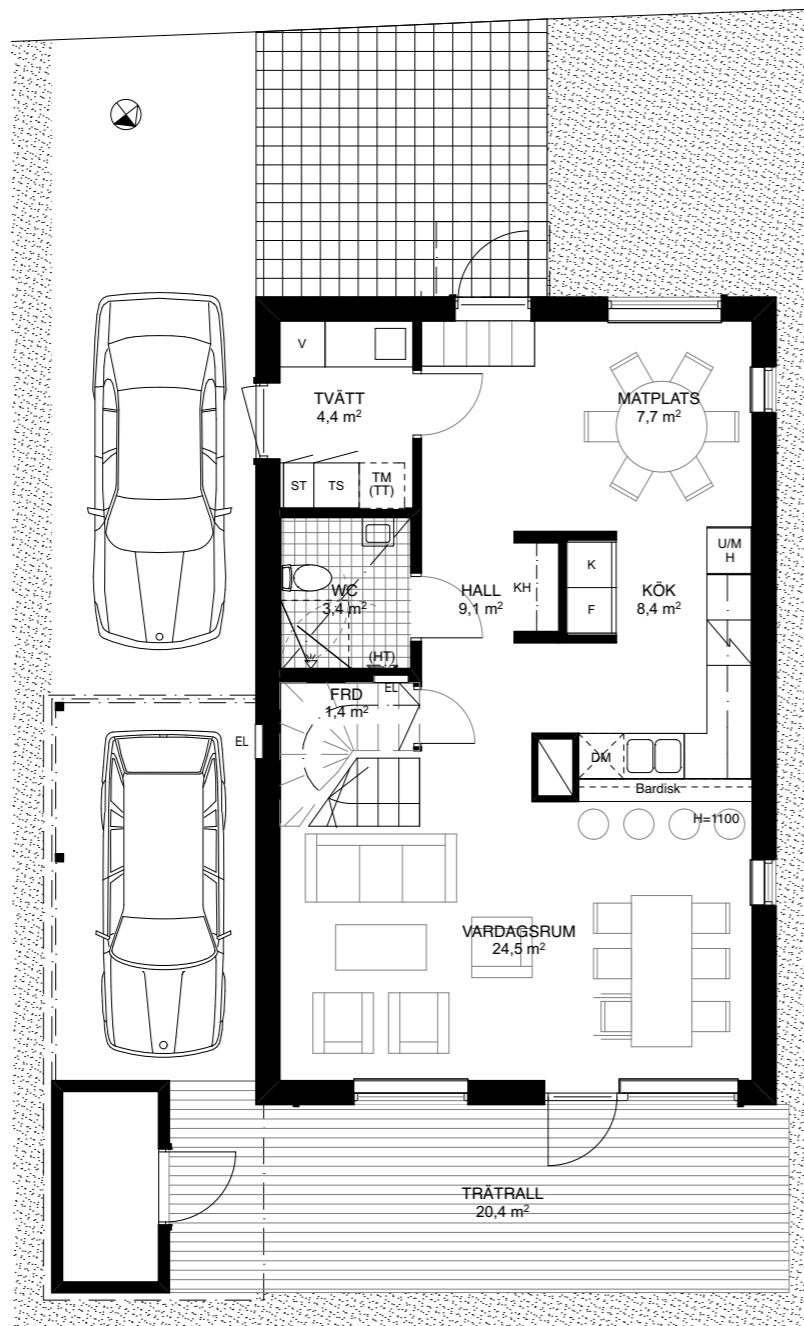
SANDSTUGAN  
KV. TOPPSTUGAN 5-8, 14  
BOTKYRKA KOMMUN



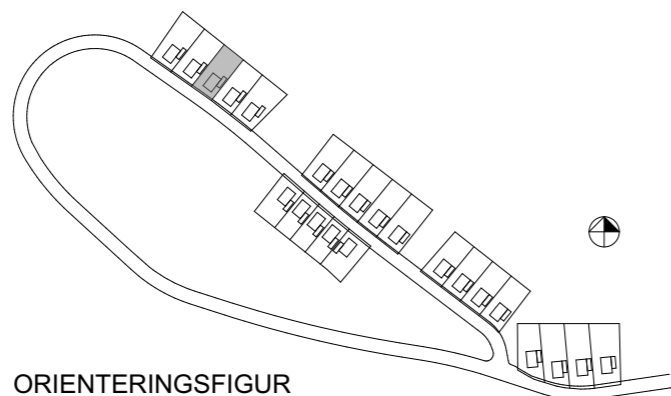
Byggnadsfirman  
**VIKTOR HANSON**

Tomtgräns

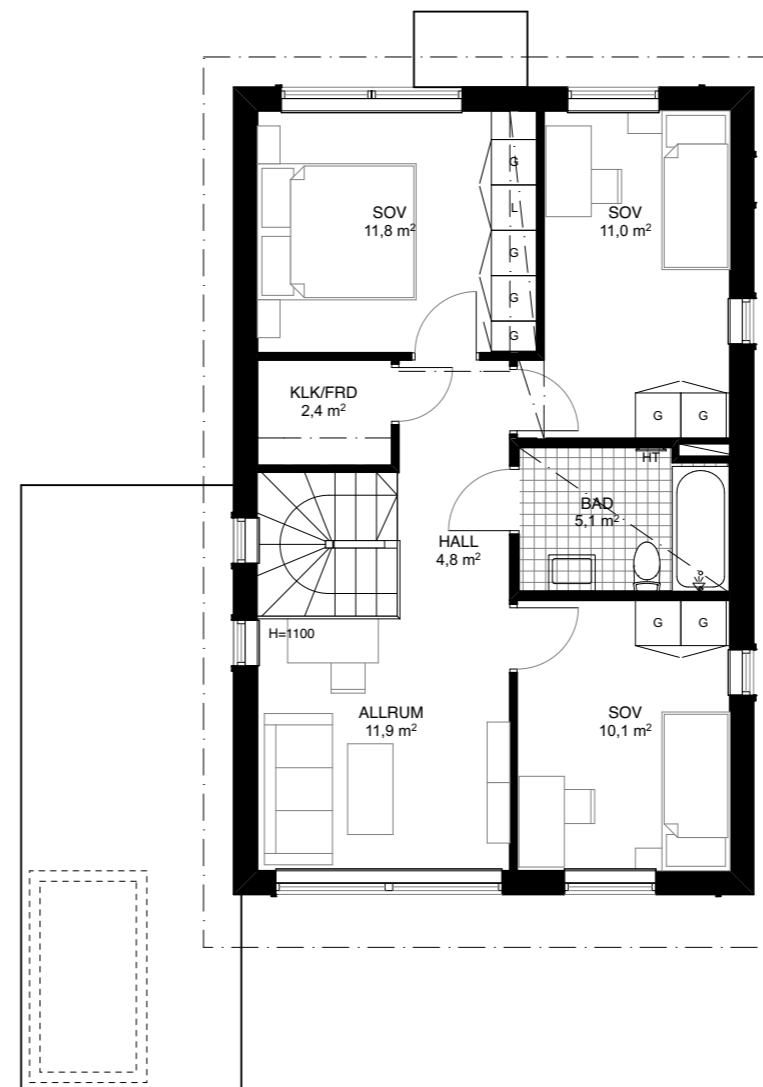
- Diskmaskin
- Högskåp med inbyggd ugn och mikro
- Kylskåp
- Frys
- Spishäll
- Garderob
- Tvättmaskin
- Förberett för torktumlare
- Städskåp
- Torkskåp
- Varmvattenberedare
- Linneskåp
- Schakt
- Undertak (Lägre rumshöjd)
- Handdukstork
- Förberett för handdukstork
- Duschplats
- Klädhängare
- Klädkammare/förråd
- Höjd
- Förrådshylla med klädstång
- El- och mediacentral
- BTG** Markbetongplattor
- GR** Gräsyta
- A** Asfaltsyta
- NA** Naturmark
- PL** Planteringsyta



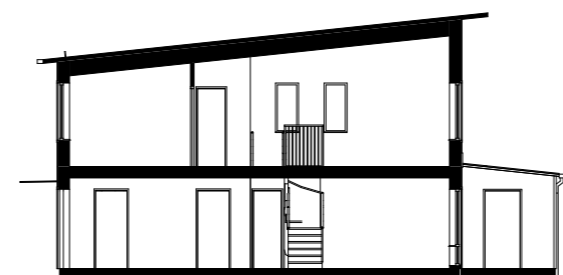
ENTRÉPLAN



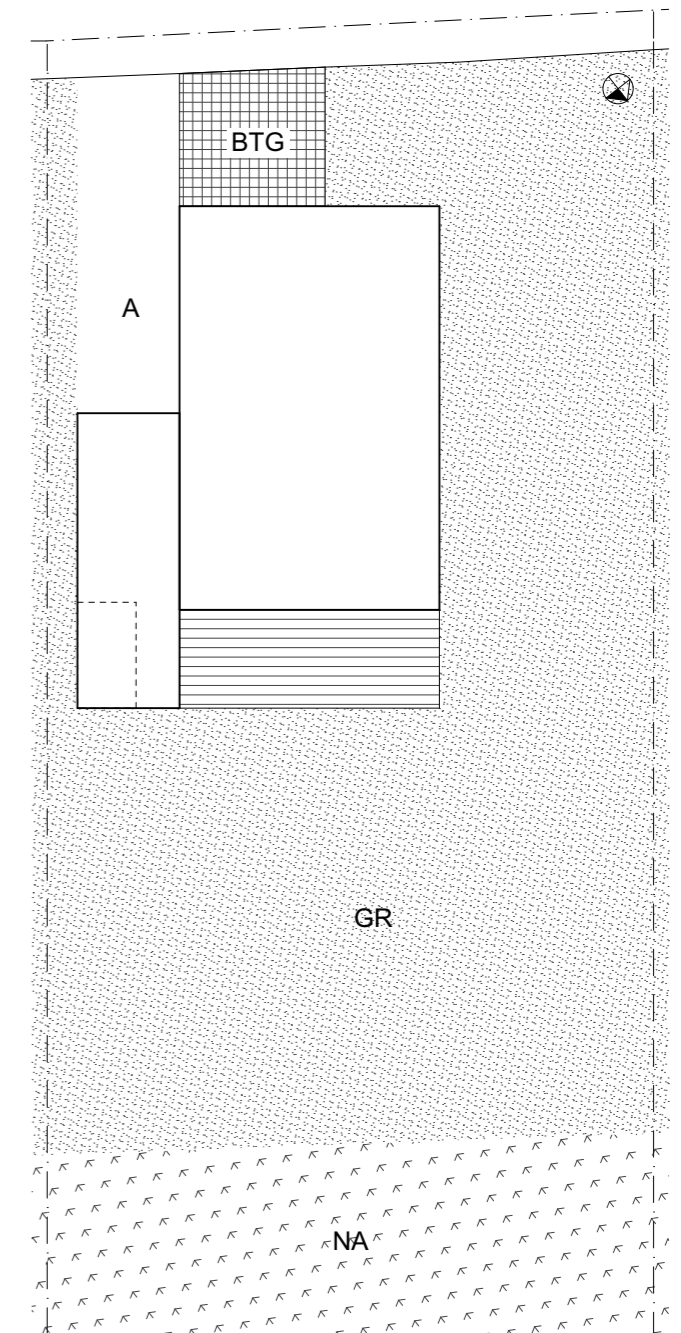
ORIENTERINGSFIGUR



ÖVRE PLAN



PRINCIPSEKTION



SITUATIONSPLAN

ARKITEKTER ENGSTRAND OCH SPEEK AB