



VIKTOR HANSON HUS

BRF BLÅBÄRSKOGEN
VIKTORHANSONHUS.SE

BRF BLÅBÄRSKOGEN

Stadsdel Vega har ett attraktivt läge vid naturreservat men ändå närhet till Stockholms innerstad – här bor du mellan stad och natur! 2019 invigs enligt plan den nya pendeltågsstationen Vega som tar dig in till city på ca 20 minuter. Här byggs det även nya förskolor och en F-9 skola. Här bygger Viktor Hanson nu BRF Blåbärskogen, 36 parhus, radhus och kedjehus med boyta om c:a 125 kvm

Mer information om VIKTOR HANSON HUS hittar du på

VIKTORHANSONHUS.SE

MÄKLARE

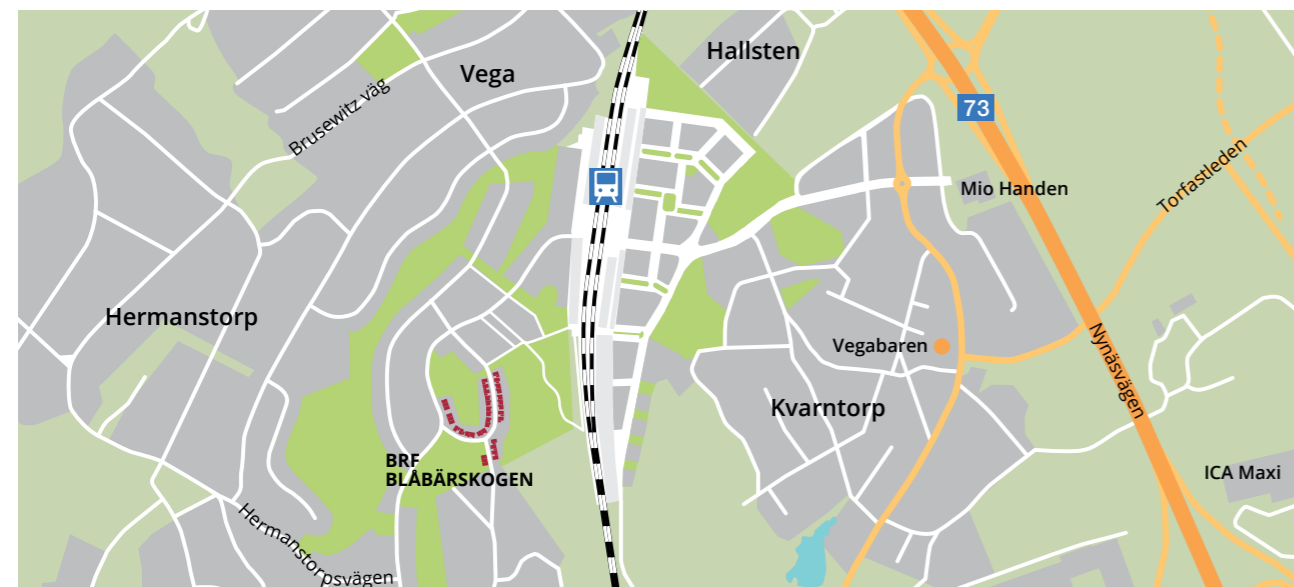
SkandiaMäklarna Haninge

Stefan Sandin
Fastighetsmäklare

Mobil: 070-663 79 59
E-post: stefan.sandin@skandiamaklarna.se

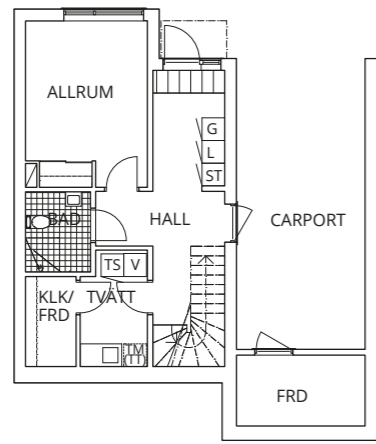
Therese Norén
Fastighetsmäklare

Mobil: 073-352 14 08
E-post: therese.noren@skandiamaklarna.se



Med reservation för ändringar och fel. Bilderna är digitalt framtagna. Avvikelser kan förekomma.

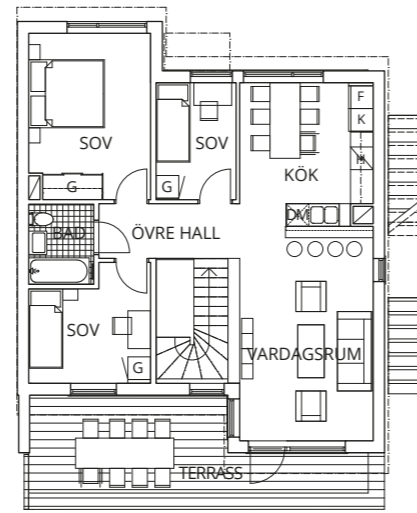
PLANEXEMPEL
PARHUS



0 1 2 3 4 5 m

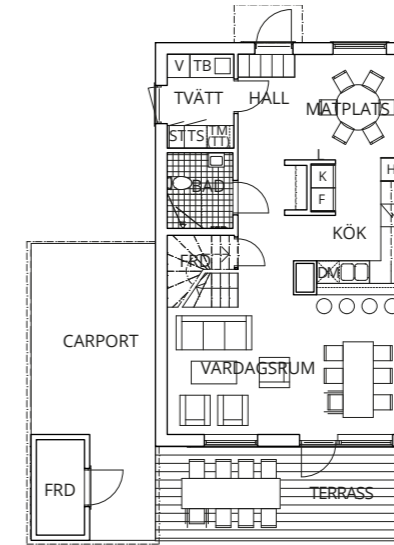
BOTTENVÅNING

Med reservation för ändringar och fel. Avvikelser kan förekomma.



ÖVERVÅNING

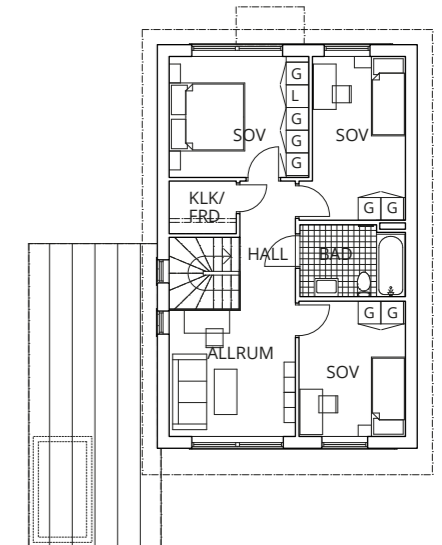
PLANEXEMPEL
KEDJEHUS



0 1 2 3 4 5 m

BOTTENVÅNING

Med reservation för ändringar och fel. Avvikelser kan förekomma.



ÖVERVÅNING



Badrum går i stilrent vitt och grått med inslag av krom. Helkaklade väggar och klinker på golv ger ett gediget intryck och skapar vackra ytor i rummet. Spegelskåp och kommod med lådor erbjuder lyxig förvaring i badrummet och som en praktisk detalj monterar ett



eluttag i en av lådorna i kommoden för hårfön eller plattång. Handdukstorken i krom ger badrummet det lilla extra tillsammans med spotlights i tak och komfortvärme på golv. Såklart finns möjlighet till sköna varma bad eller plask och lek i badkaret!



Köket är klassiskt med släta vita luckor i kombination med detaljer i rostfritt. Ugn och mikrovågsugn är placerad i bekväm arbetshöjd och det finns gott om lådor för bästa förvaring. Spotlights under väggskåp med dimmerfunktion ger ljus för stunder som kräver

bra belysning och stunder då en dämpad belysning känns mer rätt. Bardisken markerar en gräns i den öppna planlösningen mot vardagsrummet och blir naturligt en trevlig plats för samvaro på entréplanet i huset.

Med reservation för ändringar och fel. Bilderna är digitalt framtagna. Avvikelser kan förekomma.