

VIKTOR HANSON HUS

BRF SILVERSMYGAREN
VIKTORHANSONHUS.SE

BRF SILVERSMYGAREN

Viktor Hanson bygger VIKTOR HANSON HUS i form av 19 radhus i attraktiva Sköndal, Stockholms stad. Här bor du i ett etablerat villaområde med förskola/ skola och närhet till underbar natur och sjön Drevviken. Du tar dig snabbt och smidigt till Farsta Centrum eller Stockholms innerstad med cykel, buss eller bil.

Sköndal – nära till allt helt enkelt!

Mer information om VIKTOR HANSON HUS hittar du på

VIKTORHANSONHUS.SE



MÄKLARE
Svensk Fastighetsförmedling
Herrhagsvägen 98, 122 60 Enskede

Maria Lundberg, Fastighetsmäklare
Arbete: 08 546 508 02
Mobil: 070 878 17 33
E-post: maria.lundberg@svenskfaste.se

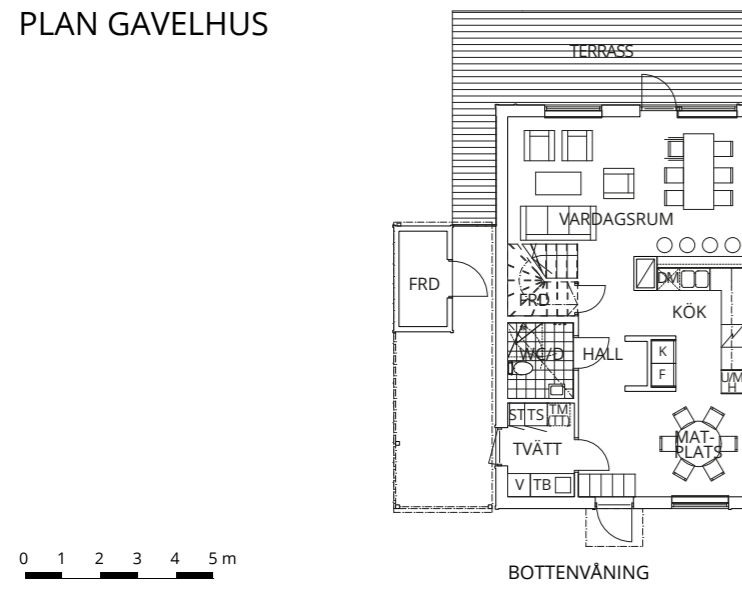


BYGGNADSFIRMAN
VIKTOR HANSON



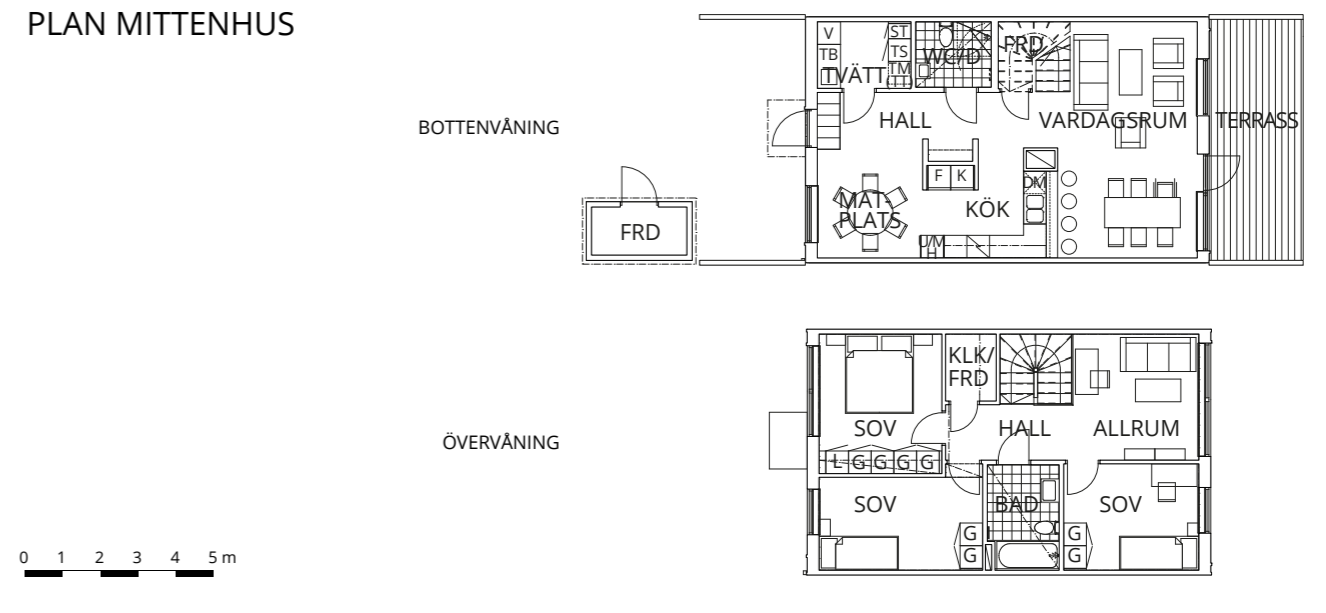
BYGGNADSFIRMAN
VIKTOR HANSON

PLAN GAVELHUS



Med reservation för ändringar och fel. Avvikelser kan förekomma.

PLAN MITTENHUS



Med reservation för ändringar och fel. Avvikelser kan förekomma.



Badrum går i stilrent vitt och grått med inslag av krom. Helkaklade väggar och klinker på golv ger ett gediget intryck och skapar vackra ytor i rummet. Spegelskåp och kommod med lådor erbjuder lyxig förvaring i badrummet och som en praktisk detalj monterar ett



eluttag i en av lådorna i kommoden för hårfön eller plattång. Handdukstorken i krom ger badrummet det lilla extra tillsammans med spotlights i tak och komfortvärme på golv. Såklart finns möjlighet till sköna varma bad eller plask och lek i badkaret!



Köket är klassiskt med släta vita luckor i kombination med detaljer i rostfritt. Ugn och mikrovågsugn är placerad i bekväm arbetshöjd och det finns gott om lådor för bästa förvaring. Spotlights under väggskåp med dimmerfunktion ger ljus för stunder som kräver

bra belysning och stunder då en dämpad belysning känns mer rätt. Bardisken markerar en gräns i den öppna planlösningen mot vardagsrummet och blir naturligt en trevlig plats för samvaro på entréplanet i huset.

Med reservation för ändringar och fel. Bilderna är digitalt framtagna. Avvikelser kan förekomma.