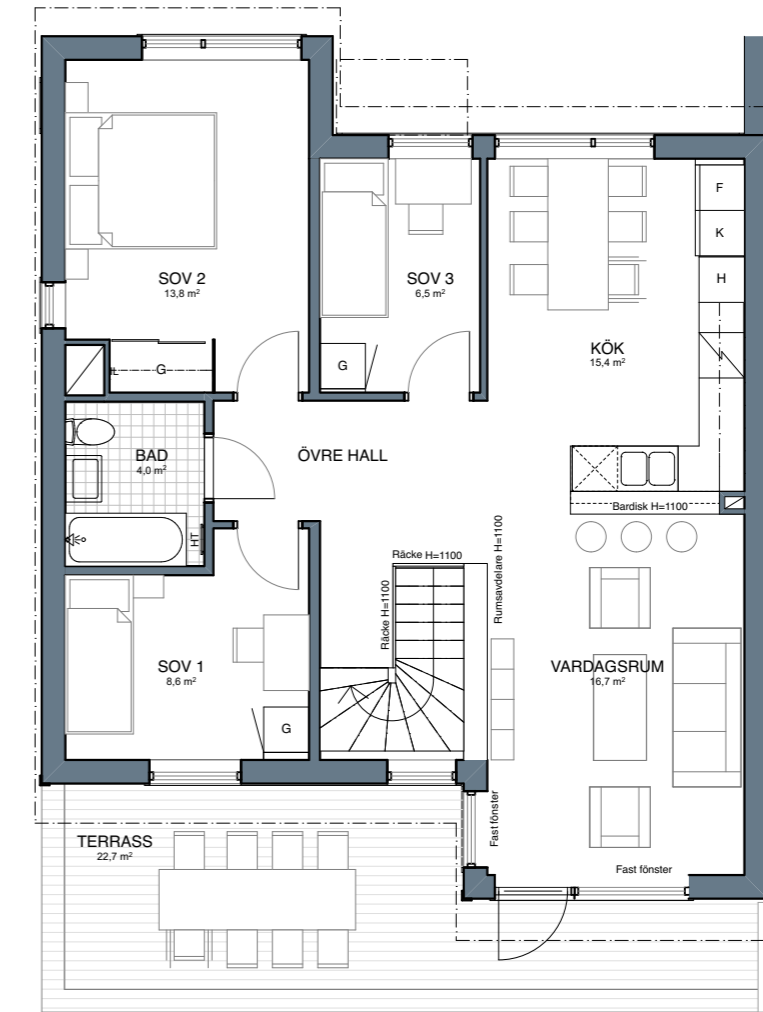
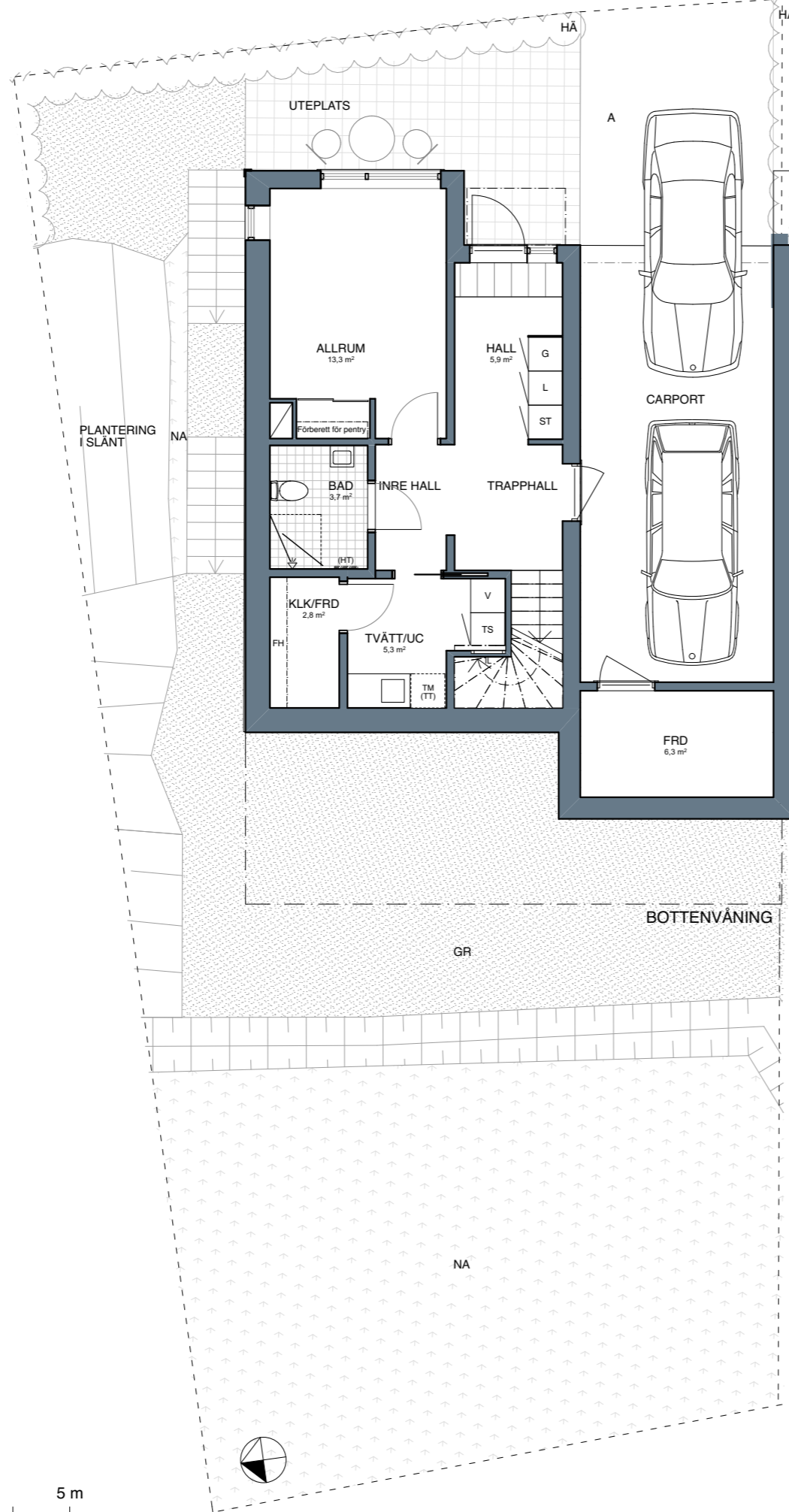


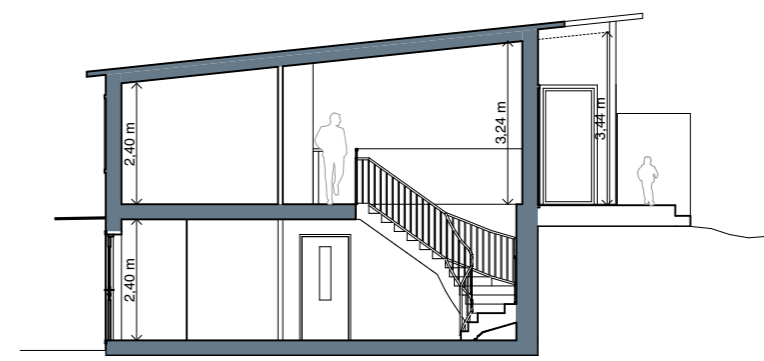
BRF BLÅBÄRSSKOGEN HANINGE KOMMUN

HUS NR B06, 5 RoK, 124 m²
TOMTAREA 297 m²

- TOMTGRÄNS
- | | | | |
|------|--|-----|----------------------------|
| G | GARDEROB | H | HÖJD |
| L | LINNESKÅP | BH | BRÖSTNINGSHÖJD (MM) |
| ST | STÅDSKÅP | TB | TVÄTTBÄNK |
| H | HÖGSKÅP MED INB. UGN OCH MICRO | EL | EL- OCH MEDIACENTRAL |
| K | KYLSKÅP | FH | FÖRRÅDSHYLLA MED KLÄDSTÅNG |
| F | FRYSSKÅP | A | ASFALTYTA |
| ⚡ | SPISHÄLL | BTG | MARKBETONGPLATTA |
| ⊗ | DISKMASKIN | GR | GRÄSYTA |
| V | VARMVATTENBEREDARE | HÅ | HÄCK |
| TS | TORKSKÅP | NA | NATURMARK |
| TM | TVÄTTMASKIN | ⚡ | DUSCHPLATS |
| (TT) | FÖRBEREDELSE FÖR TORKTUMLARE | | |
| (HT) | FÖRBEREDELSE FÖR HANDDUKSTORK | | |
| HT | HANDDUKSTORK | | |
| (HH) | FÖRBEREDELSE FÖR HATTHYLLA | | |
| ⊞ | KLINKERYTA WC/D, BAD SAMT TVÄTT 150 x 150 mm | | |
| ⊞ | KLINKERYTA ENTRÉ 300 x 600mm | | |
| ⊞ | SCHAKT | | |
| ⊞ | UNDERTAK (LÄGRE RUMSHÖJD) | | |



ÖVRE VÅNING



PRINCIPSEKTION

